

## Autokruiser ohjausvarren vaihto

KMOSA0236

Ohjeaika: 60 min.

### Tarvittavat työkalut:

- Tunkki
- Ristipäämeisseli ph2
- Kiintoavain 32 mm, 17 mm, 14 mm, 12 mm, 10 mm
- Siirtoleukapihdit
- Vasara

Paina päävirtakytkin pois päältä.



Kytke seisontajarru päälle.



Nosta laitteen etuosa ilmaan.



Ota tuulilasin pesurin letku irti.



Irrota tuulilasinpyyhkijän kiinnitysmutteri.  
(hylsy 10 mm).



Ota tuulilasinpyyhkijä pois.



Irrota etukatteen kiinnitysruuvit kummaltakin sivulta ja tuulilasin edestä. (ristipäämeisseli ph2).



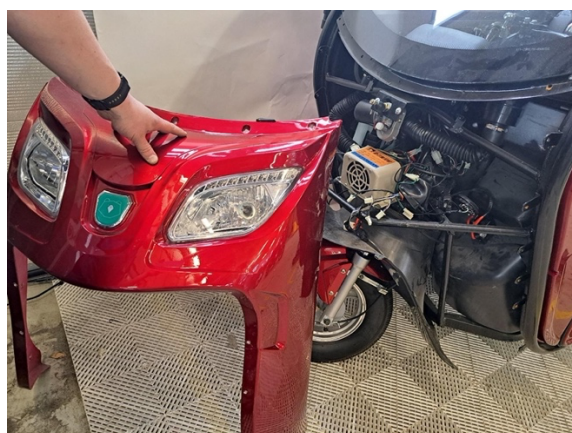
Irrota etusisälokasuojassa etukatetta kiinni pitävät kiinnitysruuvit molemmilta sivuilta. (ristipäämeisseli ph2).



Raota etukatetta.



Avaa etuvalolle menevät liittimet.



Nosta etukate pois.



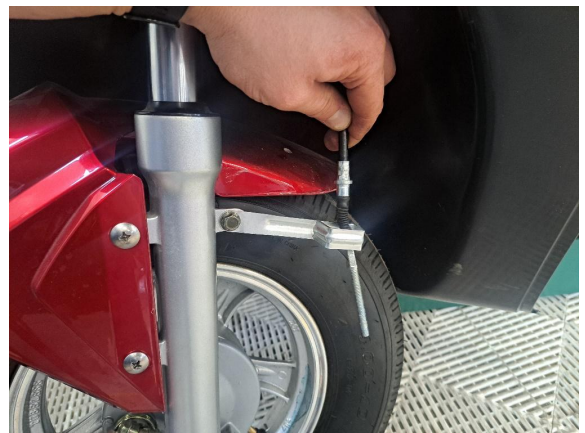
Nosta etukate pois.



Irrota etujarruvaijerin säätömutteri.  
(kiintoavain 14 mm).



Vedä etujarruvaijeri irti kiinnikkeestä



Irrota etupyörän akseli.  
(kiintoavain 17 mm, 14 mm).



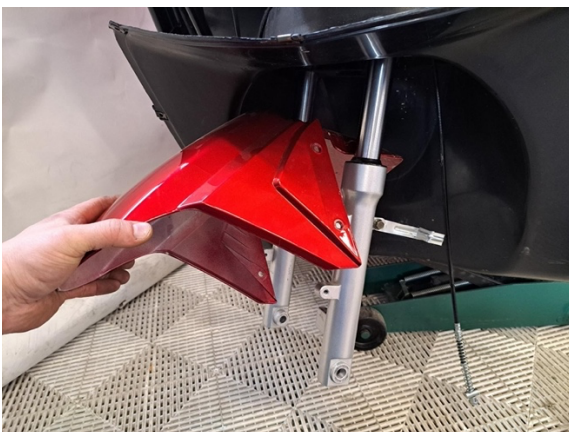
Vedä etuakseli pois.



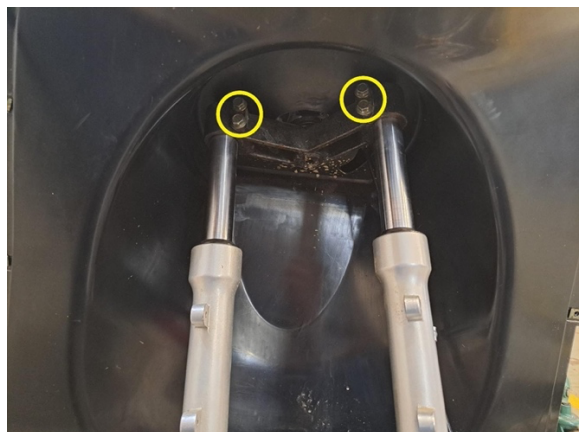
Ota etupyörä pois.



Irrota etulokasuojan kiinnitysruuvit.  
(ristipäämeisseli ph2)



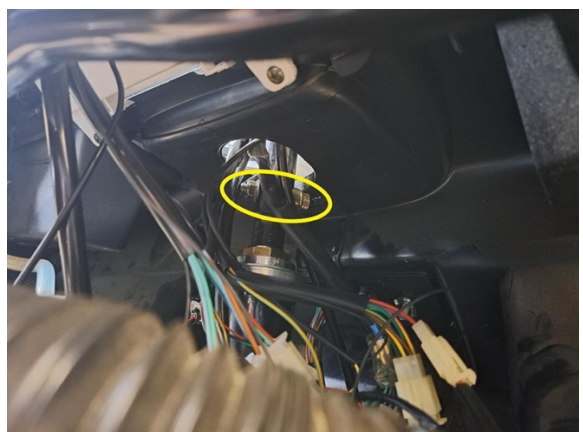
Ota etulokasuoja pois.



Löysää etujousien kiinnityspulttia.  
(kiintoavain 12 mm).



Ota etujouset pois.



Irrota ohjaustangon kiinnityspultti,  
(kiintoavain 12 mm) jolla vastamutteri.  
(kiintoavain 14 mm).



Nosta ohjaustanko pois paikoiltaan.



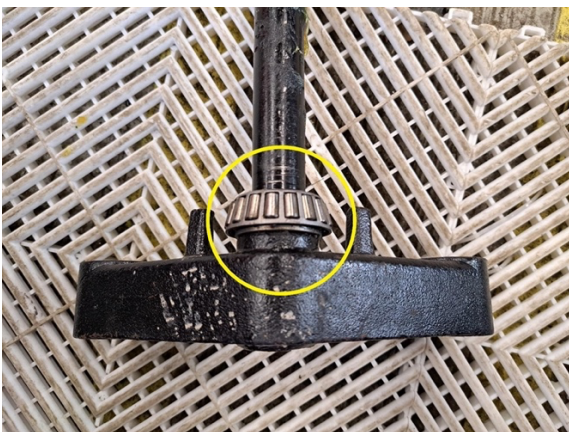
Irrota ohjausvarren kiinnitysmutteri.  
(kiintoavain 32 mm).



Irrota ohjauslaakerin kiristysmutteri.  
(siirtoleukapihdit). Kannattele ohjausvartta  
samalla kun irrotat kiristysmutteria, ettei  
ohjausvarsi pääse putoamaan.



Laske ohjausvarsi alas.



Irrota ohjauslaakeri ohjausvarresta  
naputtelemalla. (vasara).

**Uuden osan asennus käänteisessä järjestyksessä.**